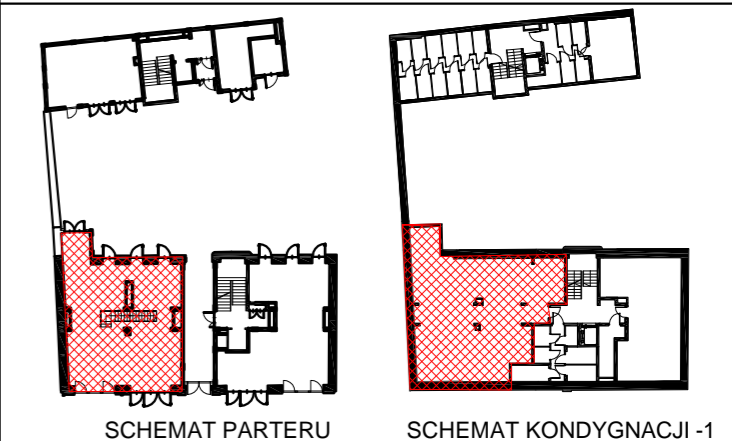


3
60,00 m²



LOKAL USŁUGOWY nr 2

lp.	nazwa pomieszczenia	pow.
1	lokal usługowy - parter	119,36 m
2	lokal usługowy - piwnica	134,29 m
SUMA		253,65 m
3	obszar przydzielony do lokalu	60,00 m

Powierzchnia lokalu według normy PN-ISO 9836:1997

UWAGA: Instalacje i wymiary zostały podane na podstawie projekt budowlanego i wykonawczego.

Mog ulec nieznacznym zmianom w trakcie realizacji.

Niniejszy dokument nie stanowi oferty handlowej w rozumieniu art. 66 ust 1 Kodeksu Cywilnego.

